

Mia Tingvall

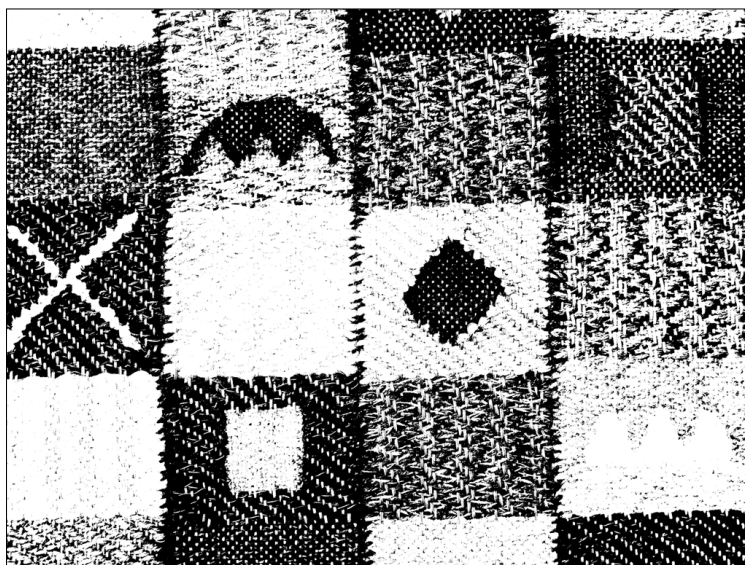
Vävda bilder – mina tankar i tråd

Boningar, rum, inre landskap... att hitta stämningslägen, klanger och färgmöten. Som en resa - en vandring i egna spår.

Jag är född och uppvuxen i Norrköping. Intresset för måleri och textilt skapande ledde till några år på estetisk linje på folkhögskola i tidigt åttiotal och därefter utbildade jag mig till textilkonstnär vid Högskolan för Design och Konsthantverk i Göteborg. Efter utbildningen flyttade jag till västra Värmland och bor nu i Arvika där jag har arbetslokal i hamnen i Hantverksmagasinet, ett hus med företagare inom hantverk, konst och slöjd.

Jag har arbetat med vävda bilder sen mitten av åttiotalet men också med andra textila tekniker och måleri. Motiven har varierat, från mer traditionella landskap till färgstarka abstrakta bilder med grafisk framtoning. Genom åren har jag haft ett flertal utställningar i Värmland och på andra ställen i Sverige, där många av mina textila bilder köpts in av kommuner och landsting till offentlig konst.

Jag arbetar mest med naturmaterialen ull, bomull - och lin för den fina lysterns skull. Ibland är bildvävarna som poesi på olika teman, - som *boningar, resor, minnen* eller så kan de vara delar i en berättelse - en vandring längs livets tråd, där olika schatteringar, stämningslägen och färgmöten speglar händelser i tillvaron.



Mia Tingvall

Konstnärlig utbildning:

Högskolan för Design
och Konsthantverk

Göteborg

1984-88

Medlem i:

Värmlands Konstnärsförbund
KC-Mitt
Nordic Textile Art NTA

www.konstivarmland.se
www.kc-mitt.se
www.nordictextileart.net

Separatutställningar:

| | | |
|--------------------------------|-------------|------|
| Nordiska Travmuséet | Årjäng | 2013 |
| Konsthallen (duo) | Hallsberg | 2013 |
| Sundsbergs Gård (duo) | Sunne | 2012 |
| Konstfrämjandet (duo) | Eskilstuna | 2011 |
| Galleri Vreta Kloster (duo) | Linköping | 2011 |
| Göteborgs Konstförening (duo) | Göteborg | 2010 |
| Galleri KHVC (duo) | Örebro | 2010 |
| Galleri Hantverket (duo) | Stockholm | 2010 |
| Sölvesborgs Konsthall (duo) | Sölvesborg | 2010 |
| Köpings utställningshall (duo) | Köping | 2009 |
| Arvika Konsthall (duo) | Arvika | 2009 |
| Stensalen KKV-Bohuslän (duo) | Hamburgsund | 2007 |
| Konstfrämjandet (duo) | Uddevalla | 2007 |
| Not Quite (duo) | Fengersfors | 2006 |
| Galleri Majnabbe (duo) | Göteborg | 2006 |
| Heagård Konst & Hantverk (duo) | Halmstad | 2005 |
| Galleri Hantverket (duo) | Stockholm | 2005 |
| ReForma (duo) | Karlstad | 2004 |
| Konsthantverkarna | Linköping | 2000 |
| Konstfrämjandet | Norrköping | 2000 |
| Värmlands Konsthantverkare | Karlstad | 1999 |
| Konstfrämjandet | Malmö | 1998 |
| Konsthantverkshuset | Göteborg | 1997 |
| Konstfrämjandet | Karlstad | 1995 |

Samlingsutställningar, urval:

| | | |
|-----------------------------------|------------|-----------|
| Konsthallen | Hammarö | 2013 |
| Tema ”Altare” Trefaldighetskyrkan | Arvika | 2011 |
| Arvika nu Rackstadmuseet | Arvika | 2011 |
| Konsthallen | Hagfors | 2009 |
| Konsthallen | Åmål | 2006 |
| Konstfrämjandet | Örebro | 2004 |
| Sundsbergs Gård | Sunne | 2003 |
| Konsthallen | Vänersborg | 2001 |
| Galleri Fryksta Station | Kil | 1999,2001 |
| Värmländskt Konsthantverk | Arvika | 1998,1999 |
| Höstsalonger, Värml. Museum | Karlstad | sen 1989 |

Representerad:

Hallsbergs Kommun
Region Värmland
Värmlands Läns Landsting
Västra Götalands Regionen
Malmöhus Läns Landsting
Kristianstad Läns Landsting
Skaraborgs Läns Landsting
Älvsborgs Läns Landsting
Östergötlands Läns Landsting
Norrköpings Konstmuseum
Karlstad Stift
Arvika Kommun
Årjängs Kommun

Uppdrag:

| | | |
|--------------------------------------|--------|---------|
| Utsmyckningar, Kvarnåsens Servicehus | Årjäng | 1995-96 |
|--------------------------------------|--------|---------|

Artiklar:

| | |
|-----------------------------|------------------------------|
| ”Husvilla själars boningar” | Svenskt Konsthantverk 2009/3 |
|-----------------------------|------------------------------|

